

# Guía para miembros

## Select



### Le damos la bienvenida a Ambetter de Peach State Health Plan

Nos complace tenerle como miembro. Utilice esta guía para miembros que le ayudará a tomar el control de su salud y aprovechar al máximo sus beneficios.

### Cree su cuenta de miembro en línea

1. Configure su cuenta segura de miembro en línea para aprovechar al máximo su plan.
2. Para ello, visite la página de inicio de sesión en **Ambetter.pshpgeorgia.com**.

Su cuenta de miembro le permite ver su información de beneficios y cobertura; acceder a su programa de beneficios, información de reclamaciones e ID digital; y más, todo en un práctico lugar.

### Información sobre pagos

¡La mejor opción! **Pagar en línea.**

- **AmbetterQuickPayGA.com**
- Inscribirse en el pago automático de facturas
- Hacer un pago único

Visite **Ambetter.pshpgeorgia.com** para conocer aún más formas de pago. Recibirá el paquete de bienvenida y las tarjetas de ID de miembro una vez que haya pagado la totalidad de la prima del primer mes.

### Obtenga más información sobre su plan Select para miembros

Su plan Select le ofrece el beneficio de consultar médicos en algunos sistemas de salud. Aunque no es necesaria una remisión para consultar a un médico especialista, recuerde que no dispone de beneficios de la vista ni dentales de rutina para adultos. Consulte la Evidencia de cobertura (EOC) para obtener la lista completa de beneficios. Estas opciones de planes solo se ofrecen en determinadas zonas de GA.

Con el plan Select, puede elegir a su médico de atención primaria (PCP). El PCP es su médico principal, es decir, el médico al que acude para sus revisiones periódicas y su primera opción para recibir atención. Para buscar en nuestro Directorio de proveedores en línea, visite **guide.ambetterhealth.com**. Recuerde elegir un PCP dentro de la red.

“**Proveedor dentro de la red**” o “**proveedor de la red**” se refiere a un médico o proveedor que forma parte de la lista más actualizada de la red que figura en su tarjeta de ID de miembro. Los servicios recibidos de un proveedor **fuera de la red** no están cubiertos, salvo que se indique específicamente en su EOC.

**Servicios que no son de emergencia:** Puede acceder a proveedores de la red Select en otro estado de los planes de Ambetter Health, solo en Arizona, Florida y Tennessee.



Obtenga más información sobre cómo aprovechar al máximo su plan.  
Para obtener más información, consulte su Evidencia de cobertura (EOC)  
en **Ambetter.pshpgeorgia.com/health-plans.html**.

Ambetter de Peach State Health Plan está cubierto por Ambetter of Peach State Inc., que es un emisor de planes de salud calificados en el Mercado de Seguros de Salud de Georgia. Esta es una promoción de seguro. © 2023 Ambetter of Peach State Inc. All rights reserved. \* Anteriormente conocido como Ambetter Telehealth. Es posible que se aplique un costo compartido cuando se utilice el servicio Virtual 24/7 Care. El costo compartido de Virtual 24/7 Care no se aplica a los planes con HSA hasta que se alcance el deducible y es únicamente aplicable cuando se usa a través del programa Virtual 24/7 Care. Ambetter Health no proporciona atención médica. La atención médica es proporcionada por proveedores individuales que son contratistas independientes y no son agentes de Ambetter Health. \*\* Los costos relacionados con la atención de salud variarán según el miembro y el plan en el que está inscrito. Los fondos vencen en el mismo momento en que finaliza la cobertura de seguro. Las recompensas de My Health Pays® no pueden utilizarse para copagos de farmacia, excepto en Walmart. No se pueden usar las recompensas para comprar bebidas alcohólicas, productos con tabaco ni armas de fuego.

# Guía para miembros

## Select



### Mantenga su salud y bienestar con Ambetter

Aproveche al máximo su seguro Ambetter de Peach State Health Plan con nuestros beneficios de salud y bienestar. Ambetter de Peach State Health Plan ofrece los beneficios que necesita para tomar el control de su salud hoy. Para obtener más información sobre los siguientes beneficios y más, visite [Ambetter.pshpgeorgia.com/health-plans/our-benefits.html](http://Ambetter.pshpgeorgia.com/health-plans/our-benefits.html).

- Programa de farmacia de envío por correo
- Virtual 24/7 Care\*
- Beneficios esenciales para la salud
- Programa de recompensas My Health Pays®\*\*
- Servicios de administración de la atención
- Start Smart for Your Baby®
- Programas de control de la salud

### Programa de recompensas My Health Pays®

A usted le encanta mantenerse saludable, y a nosotros pagarle como recompensa. El programa My Health Pays es un programa de recompensas que le paga por las decisiones saludables que toma cada día. Obtenga más información en [Ambetter.pshpgeorgia.com](http://Ambetter.pshpgeorgia.com).



### Servicios al Miembro

Si tiene preguntas, llámenos al **1-877-687-1180** (TTY: **1-877-941-9231**). Estamos aquí para ayudar. Atendemos de lunes a viernes, de 8 a. m. a 8 p. m., hora local.

### En la Web

Para obtener más información, visite [Ambetter.pshpgeorgia.com](http://Ambetter.pshpgeorgia.com).

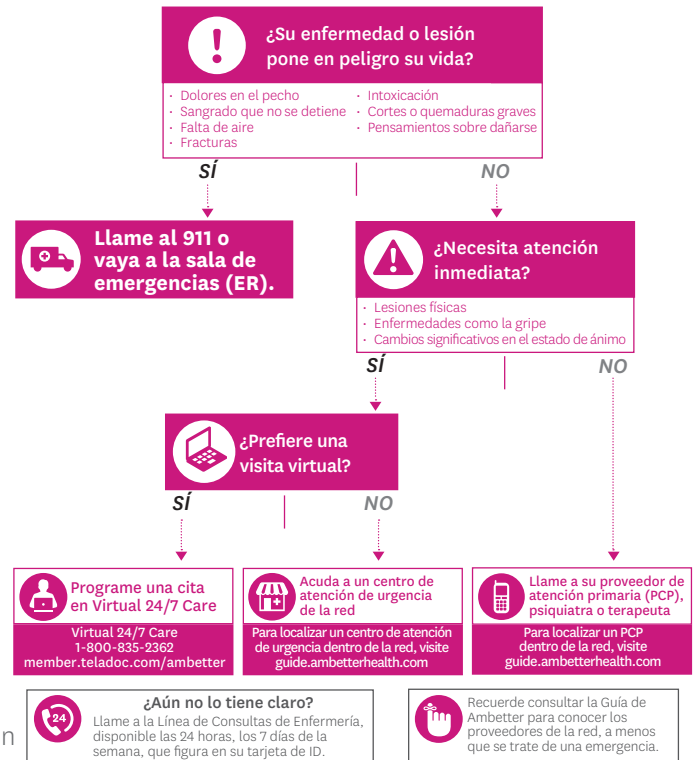
### Servicios de interpretación gratuitos

Los servicios de interpretación incluyen idiomas distintos del inglés. Para obtener más información, llame a Servicios al Miembro. Este servicio les permite a usted y a su proveedor hablar de sus problemas médicos o de salud del comportamiento de la forma que le resulte más cómoda. Los miembros ciegos o con dificultades visuales que necesiten ayuda lingüística pueden llamar a Servicios al Miembro para recibir interpretación oral.

### Inscripción

Si se inscribió a través del Mercado de Seguros de Salud y tiene actualizaciones de sus datos de inscripción (fecha de nacimiento, dirección, ingresos o cambios en la vida), puede comunicarse con Ambetter Health al 1-877-687-1180 (TTY: 1-877-941-9231). Nuestro horario de atención es de lunes a viernes, de 8 a. m. a 8 p. m., hora local. Visite [Healthcare.gov](http://Healthcare.gov) o llame al 1-800-318-2596 (TTY: 1-855-889-4325). Si se inscribió en un plan fuera del mercado de seguros médicos, comuníquese con Servicios al Miembro para actualizar sus datos de inscripción, como fecha de nacimiento, dirección, ingresos o cambios en la vida. Para hacerlo, llame al 1-877-687-1180 (TTY: 1-877-941-9231). Nuestro horario de atención es de lunes a viernes, de 8 a. m. a 8 p. m., hora local.

### ¿Dónde debo acudir para recibir atención?



## Declaración de No Discriminación

Ambetter de Peach State Health Plan está suscrito por Ambetter de Peach State Inc. que es un emisor del Plan de salud calificado en el Mercado de seguros de salud de Georgia. Ambetter de Peach State Inc. cumple con las leyes de derechos civiles Federales aplicables y no discrimina por motivos de raza, color de piel, nacionalidad de origen (incluido un nivel de inglés limitado y la lengua materna), edad, discapacidad o sexo (incluido el embarazo, la orientación sexual, la identidad de género o las características sexuales). Esta es publicidad de seguro. © 2023 Ambetter of Peach State Inc. Todos los derechos reservados. [Ambetter.pshpgeorgia.com](https://www.ambetter.pshpgeorgia.com)

Si usted, o alguien a quien está ayudando, tiene preguntas acerca de Ambetter de Peach State Health Plan y no domina el inglés, tiene derecho a obtener ayuda e información en su idioma sin costo alguno y de manera oportuna. Si usted, o alguien a quien está ayudando, tiene un impedimento auditivo o visual que le dificulta la comunicación, tiene derecho a recibir ayuda y servicios auxiliares sin costo alguno y de manera oportuna. Para recibir servicios auxiliares o de traducción, comuníquese con Servicios para Miembros al 1-877-687-1180 (TTY 1-877-941-9231). Si considera que Ambetter de Peach State Inc. no le proporcionó estos servicios o lo discriminó de otra manera por motivos de raza, color de piel, nacionalidad de origen (incluido un nivel de inglés limitado y la lengua materna), edad, discapacidad o sexo (incluido el embarazo, la orientación sexual, la identidad de género o las características sexuales), comuníquese con Servicios para Miembros al 1-877-687-1180 (TTY 1-877-941-9231). También puede presentar una queja por teléfono al 1-877-687-1180 (TTY 1-877-941-9231). Para obtener información sobre cómo presentar una queja por discriminación directamente ante la Oficina de Derechos Civiles del Departamento de Salud y Servicios Humanos de EE. UU., visite <https://ocrportal.hhs.gov/ocr/smartscreen/main.jsf>.

AMB23-GA-C-00056

Ambetter de Peach State Health Plan está suscrito por Ambetter de Peach State Inc. que es un emisor del Plan de salud calificado en el Mercado de seguros de salud de Georgia. Esta es publicidad de seguro. © 2023 Ambetter of Peach State Inc. Todos los derechos reservados.

|                       |   |
|-----------------------|---|
| <b>English:</b>       | If you, or someone you are helping, have questions about Ambetter from Peach State Health Plan, and are not proficient in English, you have the right to get help and information in your language at no cost and in a timely manner. If you, or someone you are helping, have an auditory and/or visual condition that impedes communication, you have the right to receive auxiliary aids and services at no cost and in a timely manner. To receive translation or auxiliary services, please contact Member Services at 1-877-687-1180 (TTY 1-877-941-9231).  |
| <b>Spanish:</b>       | Si usted, o alguien a quien está ayudando, tiene preguntas acerca de Ambetter de Peach State Health Plan y no domina el inglés, tiene derecho a obtener ayuda e información en su idioma sin costo alguno y de manera oportuna. Si usted, o alguien a quien está ayudando, tiene un impedimento auditivo o visual que le dificulta la comunicación, tiene derecho a recibir ayuda y servicios auxiliares sin costo alguno y de manera oportuna. Para recibir servicios auxiliares o de traducción, comuníquese con Servicios para Miembros al 1-877-687-1180 (TTY 1-877-941-9231).  |
| <b>Vietnamese:</b>    | Nếu quý vị hoặc người mà quý vị đang giúp đỡ có câu hỏi về Ambetter from Peach State Health Plan và không thành thạo tiếng Anh, quý vị có quyền được trợ giúp và nhận thông tin bằng ngôn ngữ của mình miễn phí và kịp thời. Nếu quý vị hoặc người mà quý vị đang giúp đỡ mắc bệnh về thính giác và/hoặc thị giác gây cản trở giao tiếp, quý vị có quyền được nhận các hỗ trợ và dịch vụ phụ trợ miễn phí và kịp thời. Để nhận dịch vụ thông dịch hoặc dịch vụ phụ trợ, vui lòng liên hệ bộ phận Dịch Vụ Thành Viên theo số 1-877-687-1180 (TTY 1-877-941-9231).  |
| <b>Korean:</b>        | 귀하 또는 귀하의 도움을 받는 분이 Ambetter from Peach State Health Plan에 대한 질문이 있는 경우 영어에 능숙하지 않으시면 해당 언어로 시의적절하게 무료 지원과 정보를 받을 권리가 있습니다. 귀하 또는 귀하의 도움을 받는 분이 청각 및/또는 시각적으로 의사소통에 장애가 있는 경우 시의적절하게 무료 보조 도구 및 서비스를 받을 권리가 있습니다. 번역 또는 보조 서비스를 받으시려면 1-877-687-1180(TTY 1-877-941-9231)번으로 가입자 서비스부에 연락하십시오.   |
| <b>Chinese:</b>       | 如果您，或是您正在協助的對象，有關於 Ambetter from Peach State Health Plan 方面的問題，且不精通英語，您有權利免費並及時以您的母語獲幫助和訊息。如果您，或您正在協助的對象有聽力和/或視力上的問題，阻礙了溝通，您有權利免費並及時獲得輔助支援與服務。若要取得翻譯或輔助服務，請聯絡會員服務部，電話是 1-877-687-1180 (TTY 1-877-941-9231)。   |
| <b>Gujarati:</b>      | જો તમને અથવા તમે જેમની મદદ કરી રહ્યા હો એવી કોઈ વ્યક્તિને Ambetter from Peach State Health Plan વિશે પ્રશ્નો હોય અને અંગ્રેજીમાં પ્રવીણ ન હોય, તો તમને કોઈ ખર્ચ કર્યા વિના અને સમયસર તમારી ભાષામાં મદદ તથા માહિતી મેળવવાનો અધિકાર છે. જો તમે અથવા તમે જેમની મદદ કરી રહ્યા હો એવી કોઈ વ્યક્તિ શ્રવણશક્તિ અને/અથવા દૃષ્ટિવિષયક અવસ્થાથી પીડિત હોય કે જે સંચારને અવરોધતી હોય, તો તમને કોઈ ખર્ચ કર્યા વિના અને સમયસર સહાયક સહાય તથા સેવાઓ પ્રાપ્ત કરવાનો અધિકાર છે. અનુવાદ અથવા સહાયક સેવાઓ પ્રાપ્ત કરવા માટે, કૃપા કરીને 1-877-687-1180 (TTY 1-877-941-9231) પર સભ્યની સેવાઓનો સંપર્ક કરો.   |
| <b>French:</b>        | Si vous-même ou une personne que vous aidez avez des questions à propos d'Ambetter from Peach State Health Plan et que vous ne maîtrisez pas l'anglais, vous pouvez bénéficier gratuitement et en temps utile d'aide et d'informations dans votre langue. Si vous-même ou une personne que vous aidez souffrez d'un trouble auditif ou visuel qui entrave la communication, vous pouvez bénéficier gratuitement et en temps utile d'aides et de services auxiliaires. Pour profiter de services de traduction ou de services auxiliaires, veuillez contacter Services aux membres au 1-877-687-1180 (TTY 1-877-941-9231).   |
| <b>Amharic:</b>       | እርስዎ ወይም ሌላ የሚያግዙት ሰው፣ ስለ Ambetter from Peach State Health Plan ጥያቄ ካለዎት እና እንግሊዝኛ ብቁ ካልሆኑ፣ ያለምንም ወጪ እና በጊዜው በቋንቋዎ እርዳታ እና መረጃ የማግኘት ሙብት አልዎት። እርስዎ ወይም ሌላ የሚያግዙት ሰው፣ ግንኙነትን የሚያደናቅፍ የመስማት እና/ወይም የእይታ ችግር ካልዎት፣ አጋዥ እርዳታዎችን እና አገልግሎቶችን ያለ ምንም ወጪ እና በጊዜው የመቀበል ሙብት አልዎት። የትርጉም ወይም ረዳት አገልግሎቶችን ለማግኘት እባክዎ በ 1-877-687-1180 (TTY 1-877-941-9231) የአባል አገልግሎቶች ን ያናግሩ።   |
| <b>Hindi:</b>         | अगर आप या कोई ऐसा व्यक्ति जिसकी आप सहायता कर रहे हैं, के पास Ambetter from Peach State Health Plan से जुड़े प्रश्न हैं और आप दोनों अंग्रेज़ी में माहिर नहीं हैं, तो आपको अपनी भाषा में मुफ्त और समय पर सहायता और जानकारी प्राप्त करने का अधिकार है. अगर आपको या किसी ऐसे व्यक्ति को जिसकी आप मदद कर रहे हैं, सुनने और/या देखने में समस्या होती है और इससे बातचीत बाधित होती है, तो आपको बिना किसी लागत के और समय पर सहायक सहायता और सेवाएं प्राप्त करने का अधिकार है. अनुवाद या सहायक सेवाएं प्राप्त करने के लिए कृपया 1-877-687-1180 (TTY 1-877-941-9231) पर सदस्य सेवाएं से संपर्क करें.  |
| <b>French Creole:</b> | Si ou menm, oswa yon moun w ap ede, gen kesyon sou Ambetter from Peach State Health Plan, epi nou pa mètrize Anglè, nou gen dwa pou jwenn èd ak enfòmasyon nan lang nou gratis epi nan moman ki apwopriye a. Si ou menm, oswa yon moun w ap ede, gen yon pwoblèm pou tande ak/oswa yon pwoblèm pou wè ki pètibè kominikasyon nou, nou gen dwa pou resevwa asistans ak sèvis oksilyè gratis epi nan moman ki apwopriye a. Pou resevwa sèvis tradiksyon oswa sèvis oksilyè yo, tanpri kontakte Sèvis Manm yo nan 1-877-687-1180 (TTY 1-877-941-9231).   |
| <b>Russian:</b>       | Если у вас или у лица, которому вы помогаете, возникли какие-либо вопросы о программе страхования Ambetter from Peach State Health Plan, при этом вы недостаточно хорошо владеете английским языком, вы имеете право на бесплатную и своевременную помощь и информацию на своем родном языке. Если у вас или у лица, которому вы помогаете, наблюдается какое-либо нарушение слуха и/или зрения, которое препятствует коммуникации, вы имеете право на бесплатные и своевременные вспомогательные услуги и помощь. Для получения услуг перевода или вспомогательных услуг обратитесь в отдел обслуживания участников программы страхования по номеру 1-877-687-1180 (TTY 1-877-941-9231). |

---

|                    |   |
|--------------------|---|
| <b>Arabic:</b>     | إذا كان لديك أو لدى شخص تساعد أسئلة حول Ambetter from Peach State Health Plan، ولم تكن بارعا باللغة الإنكليزية، فلدك الحق في الحصول على المساعدة والمعلومات بلغتك من دون أي تكلفة وفي الوقت المناسب. إذا كنت أنت أو أي شخص تساعد تعاني من حالة سمعية و/أو بصرية تعيق التواصل، فلدك الحق في تلقي مساعدات وخدمات إضافية من دون أي تكلفة وفي الوقت المناسب. لتلقي خدمات الترجمة أو خدمات إضافية، يرجى الاتصال بخدمات الأعضاء على 1-877-687-1180 (TTY 1-877-941-9231).  |
| <b>Portuguese:</b> | Se tiver dúvidas acerca da Ambetter from Peach State Health Plan, ou estiver a ajudar uma pessoa com dúvidas acerca desta, e não dominar o inglês, tem o direito de obter ajuda e informações no seu idioma sem qualquer custo e de forma atempada. Se tiver uma condição visual e/ou auditiva que dificulte a comunicação ou estiver a ajudar uma pessoa com uma condição deste tipo, tem o direito de receber equipamentos ou serviços de assistência sem qualquer custo e de forma atempada. Para receber traduções ou serviços de assistência, contacte serviços de membro através do número 1-877-687-1180 (TTY 1-877-941-9231). |
| <b>Persian:</b>    | اگر شما یا فردی که دارید به او کمک می‌کنید، سؤالی درباره Ambetter from Peach State Health Plan دارید، و انگلیسی نمی‌دانید، حق دارید کمک و اطلاعات را به زبان خودتان به رایگان و به موقع دریافت کنید. اگر شما یا فردی که دارید به او کمک می‌کنید مشکلات شنوایی یا بینایی دارد که برقراری ارتباط را سخت می‌کند، حق دارید کمکها و خدمات امدادی را به زبان خودتان به رایگان و به موقع دریافت کنید. برای دریافت کمکها و خدمات امدادی لطفا با خدمات اعضا به شماره 1-877-687-1180 (TTY 1-877-941-9231) تماس بگیرید.  |
| <b>German:</b>     | Falls Sie oder jemand, dem Sie helfen, Fragen zu Ambetter from Peach State Health Plan hat und nicht Englisch spricht, haben Sie das Recht, kostenlos und zeitnah Hilfe und Informationen in Ihrer Sprache zu erhalten. Falls Sie oder jemand, dem Sie helfen, eine Hör- und/oder Sehbeeinträchtigung hat, die die Kommunikation beeinflusst, haben Sie das Recht, kostenlos und zeitnah zusätzliche Hilfe und Dienstleistungen zu erhalten. Um eine Übersetzung oder zusätzliche Dienstleistungen zu erhalten, wenden Sie sich an den Kundendienst unter 1-877-687-1180 (TTY 1-877-941-9231).  |
| <b>Japanese:</b>   | ご自身やあなたが介護している他の人が、Ambetter from Peach State Health Planについてご質問をお持ちの場合、英語に自信がなくても無料かつタイムリーにご希望の言語でヘルプや情報を得ることができます。ご自身や、あなたが介護している他の人の聴覚や視覚の状態のためやり取りが難しい場合でも、無料かつタイムリーに補助サービスを受けることができます。翻訳や補助サービスを受けるには、1-877-687-1180 (TTY 1-877-941-9231)のメンバーサービスにご連絡ください。   |

---

AMB23-GA-C-00057