

Guía para miembros

Gold/Silver/Bronze



DE |



Le damos la bienvenida a Ambetter de MHS

Nos complace tenerle como miembro. Utilice esta guía para miembros que le ayudará a tomar el control de su salud y aprovechar al máximo sus beneficios.

Cree su cuenta de miembro en línea

1. Configure su cuenta segura de miembro en línea para aprovechar al máximo su plan.
2. Para ello, visite la página de inicio de sesión en **Ambetter.mhsindiana.com**.

Su cuenta de miembro le permite ver su información de beneficios y cobertura; acceder a su programa de beneficios, información de reclamaciones e ID digital; y más, todo en un práctico lugar.

Información sobre pagos

¡La mejor opción! **Pagar en línea.**

- **AmbetterQuickPayIN.com**
- Inscribirse en el pago automático de facturas
- Hacer un pago único

Visite **Ambetter.mhsindiana.com** para conocer aún más formas de pago. Recibirá el paquete de bienvenida y las tarjetas de ID de miembro una vez que haya pagado la totalidad de la prima del primer mes.

Obtenga más información sobre su plan Core para miembros

Ambetter Health le facilita el acceso a la atención que se merece, de los médicos en los que confía. Nos asociamos con médicos de atención primaria (PCP), médicos especialistas y otros proveedores. Para buscar en nuestro Directorio de proveedores en línea, visite **guide.ambetterhealth.com**.

Recuerde elegir un PCP dentro de la red.



“**Proveedor dentro de la red**” o “**proveedor de la red**” se refiere a un médico o proveedor que forma parte de la lista más actualizada de la red que figura en su tarjeta de ID de miembro. Los servicios recibidos de un **proveedor fuera de la red** no están cubiertos, salvo que se indique específicamente en su EOC.

Obtenga más información sobre cómo aprovechar al máximo su plan. Para obtener más información sobre remisiones, autorizaciones previas y más, consulte su Evidencia de cobertura (EOC) en **Ambetter.mhsindiana.com/health-plans.html**.

Ambetter de MHS está cubierto por Celtic Insurance Company, que es un emisor de planes de salud calificados en el Mercado de Seguros de Salud de Indiana. Esta es una promoción de seguro. © 2023 Celtic Insurance Company. All rights reserved. * Anteriormente conocido como Ambetter Telehealth. Es posible que se aplique un costo compartido cuando se utilice el servicio Virtual 24/7 Care. El costo compartido de Virtual 24/7 Care no se aplica a los planes con HSA hasta que se alcance el deducible y es únicamente aplicable cuando se usa a través del programa Virtual 24/7 Care. Ambetter Health no proporciona atención médica. La atención médica es proporcionada por proveedores individuales que son contratistas independientes y no son agentes de Ambetter Health. ** Los costos relacionados con la atención de salud variarán según el miembro y el plan en el que está inscrito. Los fondos vencen en el mismo momento en que finaliza la cobertura de seguro. Las recompensas de My Health Pays® no pueden utilizarse para copagos de farmacia.

Guía para miembros

Gold/Silver/Bronze



Mantenga su salud y bienestar con Ambetter

Aproveche al máximo su seguro Ambetter Health con nuestros beneficios de salud y bienestar. Ambetter Health ofrece los beneficios que necesita para tomar el control de su salud hoy. Para obtener más información sobre los siguientes beneficios y más, visite

Ambetter.mhsindiana.com/health-plans/our-benefits.html

- Programa de farmacia de envío por correo
- Virtual 24/7 Care*
- Beneficios esenciales para la salud
- Programa de recompensas My Health Pays***
- Servicios de administración de la atención
- Start Smart for Your Baby®
- Programas de control de la salud

Programa de recompensas My Health Pays®

A usted le encanta mantenerse saludable, y a nosotros pagarle como recompensa. El programa My Health Pays es un programa de recompensas que le paga por las decisiones saludables que toma cada día. Obtenga más información en Ambetter.mhsindiana.com.



Coma bien



Muévase más



Cúidese



Ahorre



Servicios al Miembro

Si tiene preguntas, llámenos al **1-877-687-1182 (TTY: 1-800-743-3333)**. Estamos aquí para ayudar. Atendemos de lunes a viernes, de 8 a. m. a 8 p. m., hora local.



En la Web

Para obtener más información, visite Ambetter.mhsindiana.com.



Servicios de interpretación gratuitos

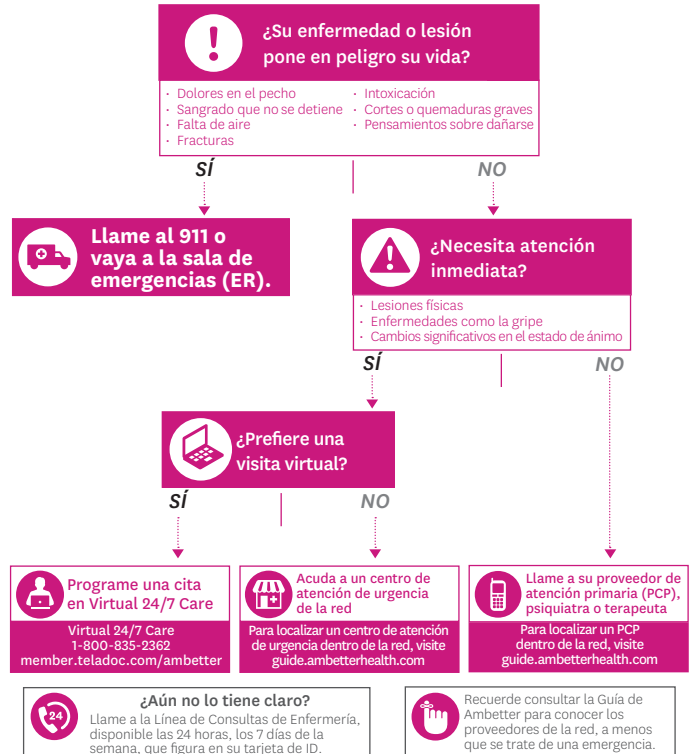
Los servicios de interpretación incluyen idiomas distintos del inglés. Para obtener más información, llame a Servicios al Miembro. Este servicio les permite a usted y a su proveedor hablar de sus problemas médicos o de salud del comportamiento de la forma que le resulte más cómoda. Los miembros ciegos o con dificultades visuales que necesiten ayuda lingüística pueden llamar a Servicios al Miembro para recibir interpretación oral.



Inscripción

Si se inscribió a través del Mercado de Seguros de Salud y tiene actualizaciones de sus datos de inscripción (fecha de nacimiento, dirección, ingresos o cambios en la vida), puede comunicarse con Ambetter Health al 1-877-687-1182 (TTY: 1-800-743-3333). Nuestro horario de atención es de lunes a viernes, de 8 a. m. a 8 p. m., hora local. Visite Healthcare.gov o llame al 1-800-318-2596 (TTY: 1-855-889-4325). Si se inscribió en un plan fuera del mercado de seguros médicos, comuníquese con Servicios al Miembro para actualizar sus datos de inscripción, como fecha de nacimiento, dirección, ingresos o cambios en la vida. Para hacerlo, llame al 1-877-687-1182 (TTY: 1-800-743-3333). Nuestro horario de atención es de lunes a viernes, de 8 a. m. a 8 p. m., hora local.

¿Dónde debo acudir para recibir atención?



Declaración de No Discriminación

Ambetter de MHS está suscrito por Celtic Insurance Company, que es un emisor del Plan de salud calificado en el Mercado de seguros de salud de Indiana. Celtic Insurance Company cumple con las leyes de derechos civiles federales aplicables y no discrimina por motivos de raza, color de piel, nacionalidad de origen (incluido un nivel de inglés limitado y la lengua materna), edad, discapacidad o sexo (incluido el embarazo, la orientación sexual, la identidad de género o las características sexuales). Esta es una solicitud de seguro. © 2023 Celtic Insurance Company. Todos los derechos reservados. [Ambetter.mhsindiana.com](https://www.ambetter.mhsindiana.com)

Si usted, o alguien a quien está ayudando, tiene preguntas acerca de Ambetter de MHS y no domina el inglés, tiene derecho a obtener ayuda e información en su idioma sin costo alguno y de manera oportuna. Si usted, o alguien a quien está ayudando, tiene un impedimento auditivo o visual que le dificulta la comunicación, tiene derecho a recibir ayuda y servicios auxiliares sin costo alguno y de manera oportuna. Para recibir servicios auxiliares o de traducción, comuníquese con Servicios para Miembros al 1-877-687-1182 (TTY 1-800-743-3333). Si considera que Celtic Insurance Company no le proporcionó estos servicios o lo discriminó de otra manera por motivos de raza, color de piel, nacionalidad de origen (incluido un nivel de inglés limitado y la lengua materna), edad, discapacidad o sexo (incluido el embarazo, la orientación sexual, la identidad de género o las características sexuales), comuníquese con Servicios para Miembros al 1-877-687-1182 (TTY 1-800-743-3333). También puede presentar una queja por teléfono al 1-877-687-1182 (TTY 1-800-743-3333). Para obtener información sobre cómo presentar una queja por discriminación directamente ante la Oficina de Derechos Civiles del Departamento de Salud y Servicios Humanos de EE. UU., visite <https://ocrportal.hhs.gov/ocr/smartscreen/main.jsf>.



English:	If you, or someone you are helping, have questions about Ambetter from MHS, and are not proficient in English, you have the right to get help and information in your language at no cost and in a timely manner. If you, or someone you are helping, have an auditory and/or visual condition that impedes communication, you have the right to receive auxiliary aids and services at no cost and in a timely manner. To receive translation or auxiliary services, please contact Member Services at 1-877-687-1182 (TTY 1-800-743-3333).
Spanish:	Si usted, o alguien a quien está ayudando, tiene preguntas acerca de Ambetter de MHS y no domina el inglés, tiene derecho a obtener ayuda e información en su idioma sin costo alguno y de manera oportuna. Si usted, o alguien a quien está ayudando, tiene un impedimento auditivo o visual que le dificulta la comunicación, tiene derecho a recibir ayuda y servicios auxiliares sin costo alguno y de manera oportuna. Para recibir servicios auxiliares o de traducción, comuníquese con Servicios para Miembros al 1-877-687-1182 (TTY 1-800-743-3333).
Chinese:	如果您，或是您正在協助的對象，有關於Ambetter from MHS 方面的問題，且不精通英語，您有權利免費並及時以您的母語獲幫助和訊息。如果您，或您正在協助的對象有聽力和/或視力上的問題，阻礙了溝通，您有權利免費並及時獲得輔助支援與服務。若要取得翻譯或輔助服務，請聯絡會員服務部，電話是 1-877-687-1182 (TTY 1-800-743-3333)。
German:	Falls Sie oder jemand, dem Sie helfen, Fragen zu Ambetter from MHS hat und nicht Englisch spricht, haben Sie das Recht, kostenlos und zeitnah Hilfe und Informationen in Ihrer Sprache zu erhalten. Falls Sie oder jemand, dem Sie helfen, eine Hör- und/oder Sehbeeinträchtigung hat, die die Kommunikation beeinflusst, haben Sie das Recht, kostenlos und zeitnah zusätzliche Hilfe und Dienstleistungen zu erhalten. Um eine Übersetzung oder zusätzliche Dienstleistungen zu erhalten, wenden Sie sich an den Kundendienst unter 1-877-687-1182 (TTY 1-800-743-3333).
Pennsylvanian Dutch:	Wann du, odder epper wer dir helft, hen Frooge iwwer Ambetter from MHS, un sin net proficient in English, du hoscht die Recht um Helf zu griege un Information in dei Schprooch mitaus Koscht un in en zeitlich Manner. Wann du, odder epper wer dir helft, hen en Auditory un/odder Sehlich Condition die iss schlecht fer Communication, du hoscht die Recht Auxiliary Aids zu griege un Services mitaus Koscht un in en zeitlich Manner. Fer lwwersetzung odder Auxiliary Services zu griege, sei so gut un ruff Member Services um 1-877-687-1182 (TTY 1-800-743-3333).
Burmese:	အကယ်၍ သင် သို့မဟုတ် သင်ကူညီနေသူတစ်ဦးသည် Ambetter from MHS အကြောင်းနှင့် ပတ်သက်၍ မေးခွန်းများ မေးလိုပြီး အင်္ဂလိပ်လို ကျွမ်းကျင်စွာ မပြောနိုင်ပါက၊ သင့်တွင် အကူအညီနှင့် အချက်အလက်များကို သင်ဘာသာစကားဖြင့် အခကြေးငွေ ပေးစရာမလိုဘဲ အချိန်နှင့်တစ်ပြေးညီ ရယူပိုင်ခွင့်ရှိသည်။ အကယ်၍ သင် သို့မဟုတ် သင်ကူညီနေသူတစ်ဦးသည် ဆက်သွယ်ရေးကို အဟန့်အတားဖြစ်စေသော အကြားအာရုံ နှင့်/သို့မဟုတ် အမြင်အာရုံနှင့် သက်ဆိုင်သော အခြေအနေတစ်ခုရှိပါက၊ သင့်တွင် အရန်အကူအညီများနှင့် ဝန်ဆောင်မှုများကို အခကြေးငွေ ပေးစရာမလိုဘဲ အချိန်နှင့်တစ်ပြေးညီ ရယူပိုင်ခွင့်ရှိသည်။ ဘာသာပြန် သို့မဟုတ် အရန်ဝန်ဆောင်မှုများကို လက်ခံရယူရန် 1-877-687-1182 (TTY 1-800-743-3333) ရှိ အဖွဲ့ဝင် ဝန်ဆောင်မှုများ ကို ဆက်သွယ်ပါ။
Arabic:	إذا كان لديك أو لدى شخص تساعد أسئلة حول Ambetter from MHS، ولم تكن بارعا باللغة الإنكليزية، ف لديك الحق في الحصول على المساعدة والمعلومات بلغتك من دون أي تكلفة وفي الوقت المناسب. إذا كنت أنت أو أي شخص تساعد تعاني من حالة سمعية و/أو بصرية تعيق التواصل، ف لديك الحق في تلقي مساعدات وخدمات إضافية من دون أي تكلفة وفي الوقت المناسب. لتلقي خدمات الترجمة أو خدمات إضافية، يرجى الاتصال ب خدمات الأعضاء على 1-877-687-1182 (TTY 1-800-743-3333).
Korean:	귀하 또는 귀하의 도움을 받는 분이 Ambetter from MHS에 대한 질문이 있는 경우 영어에 능숙하지 않으시면 해당 언어로 시의적절하게 무료 지원과 정보를 받을 권리가 있습니다. 귀하 또는 귀하의 도움을 받는 분이 청각 및/또는 시각적으로 의사소통에 장애가 있는 경우 시의적절하게 무료 보조 도구 및 서비스를 받을 권리가 있습니다. 번역 또는 보조 서비스를 받으시려면 1-877-687-1182(TTY 1-800-743-3333)번으로가입자 서비스부에 연락해주시시오.
Vietnamese:	Nếu quý vị hoặc người mà quý vị đang giúp đỡ có câu hỏi về Ambetter from MHS và không thành thạo tiếng Anh, quý vị có quyền được trợ giúp và nhận thông tin bằng ngôn ngữ của mình miễn phí và kịp thời. Nếu quý vị hoặc người mà quý vị đang giúp đỡ mắc bệnh về thính giác và/hoặc thị giác gây cản trở giao tiếp, quý vị có quyền được nhận các hỗ trợ và dịch vụ phụ trợ miễn phí và kịp thời. Để nhận dịch vụ thông dịch hoặc dịch vụ phụ trợ, vui lòng liên hệ bộ phận Dịch Vụ Thành Viên theo số 1-877-687-1182 (TTY 1-800-743-3333).
French:	Si vous-même ou une personne que vous aidez avez des questions à propos d'Ambetter from MHS et que vous ne maîtrisez pas l'anglais, vous pouvez bénéficier gratuitement et en temps utile d'aide et d'informations dans votre langue. Si vous-même ou une personne que vous aidez souffrez d'un trouble auditif ou visuel qui entrave la communication, vous pouvez bénéficier gratuitement et en temps utile d'aides et de services auxiliaires. Pour profiter de services de traduction ou de services auxiliaires, veuillez contacter Services aux membres au 1-877-687-1182 (TTY 1-800-743-3333).
Japanese:	ご自身やあなたが介護している他の人が、Ambetter from MHSについてご質問をお持ちの場合、英語に自信がなくても無料かつタイムリーにご希望の言語でヘルプや情報を得ることができます。ご自身や、あなたが介護している他の人の聴覚や視覚の状態のためやり取りが難しい場合でも、無料かつタイムリーに補助サービスを受けることができます。翻訳や補助サービスを受けるには、1-877-687-1182 (TTY 1-800-743-3333)のメンバーサービスにご連絡ください。

Dutch:	Als u, of iemand die u helpt, vragen heeft over Ambetter from MHS en de Engelse taal niet machtig is, hebt u het recht om kosteloos en tijdig hulp en informatie in uw taal te krijgen. Als u, of iemand die u helpt, een auditieve en/of visuele beperking heeft die de communicatie belemmert, hebt u recht om kosteloos en tijdig hulpmiddelen en ondersteuning te ontvangen. Om vertaal- of ondersteuningsdiensten te ontvangen, kunt u contact opnemen met Ledenservice via 1-877-687-1182 (TTY 1-800-743-3333).
Tagalog:	Kung ikaw, o ang iyong tinutulungan, ay may mga katanungan tungkol sa Ambetter from MHS, at hindi ka mahusay sa Ingles, may karapatan ka na makakuha ng tulong at impormasyon sa iyong wika nang walang gastos at sa maagap na paraan. Kung ikaw, o ang iyong tinutulungan, ay may kondisyon sa pandinig at/o paningin na nakakaapekto sa komunikasyon, may karapatan kang makatanggap ng mga karagdagang tulong at serbisyo nang walang gastos at sa maagap na paraan. Para makatanggap ng mga serbisyo sa pagsasalin o mga karagdagang serbisyo, mangyaring makipag-ugnayan sa Mga Serbisyo para sa Miyembro sa 1-877-687-1182 (TTY 1-800-743-3333).
Russian:	Если у вас или у лица, которому вы помогаете, возникли какие-либо вопросы о программе страхования Ambetter from MHS, при этом вы недостаточно хорошо владеете английским языком, вы имеете право на бесплатную и своевременную помощь и информацию на своем родном языке. Если у вас или у лица, которому вы помогаете, наблюдается какое-либо нарушение слуха и/или зрения, которое препятствует коммуникации, вы имеете право на бесплатные и своевременные вспомогательные услуги и помощь. Для получения услуг перевода или вспомогательных услуг обратитесь в отдел обслуживания участников программы страхования по номеру 1-877-687-1182 (TTY 1-800-743-3333).
Panjabi:	ਜੇ ਤੁਸੀਂ, ਜਾਂ ਤੁਹਾਡੇ ਦੁਆਰਾ ਮਦਦ ਕੀਤੇ ਜਾਣ ਵਾਲੇ ਕਿਸੇ ਵਿਅਕਤੀ ਦੇ Ambetter from MHS ਬਾਰੇ ਕੋਈ ਸਵਾਲ ਹਨ, ਅਤੇ ਤੁਸੀਂ ਅੰਗਰੇਜ਼ੀ ਵਿੱਚ ਮੁਹਾਰਤ ਨਹੀਂ ਰੱਖਦੇ ਹੋ, ਤਾਂ ਤੁਹਾਨੂੰ ਆਪਣੀ ਭਾਸ਼ਾ ਵਿੱਚ ਬਿਨਾਂ ਕਿਸੇ ਕੀਮਤ ਦੇ ਅਤੇ ਸਮੇਂ ਸਿਰ ਮਦਦ ਅਤੇ ਜਾਣਕਾਰੀ ਪ੍ਰਾਪਤ ਕਰਨ ਦਾ ਅਧਿਕਾਰ ਹੈ। ਜੇ ਤੁਹਾਨੂੰ, ਜਾਂ ਤੁਹਾਡੇ ਦੁਆਰਾ ਮਦਦ ਕੀਤੇ ਜਾਣ ਵਾਲੇ ਕਿਸੇ ਵਿਅਕਤੀ ਨੂੰ ਸੁਣਨ ਅਤੇ/ਜਾਂ ਦੇਖਣ ਸੰਬੰਧੀ ਕੋਈ ਸਮੱਸਿਆ ਹੈ, ਜੋ ਸੰਚਾਰ ਵਿੱਚ ਰੁਕਾਵਟ ਪਾਉਂਦੀ ਹੈ, ਤਾਂ ਤੁਹਾਨੂੰ ਬਿਨਾਂ ਕਿਸੇ ਕੀਮਤ ਅਤੇ ਸਮੇਂ ਸਿਰ ਸਹਾਇਕ ਸਹਾਇਤਾ ਅਤੇ ਸੇਵਾਵਾਂ ਪ੍ਰਾਪਤ ਕਰਨ ਦਾ ਅਧਿਕਾਰ ਹੈ। ਅਨੁਵਾਦ ਜਾਂ ਸਹਾਇਕ ਸੇਵਾਵਾਂ ਪ੍ਰਾਪਤ ਕਰਨ ਲਈ, ਕਿਰਪਾ ਕਰਕੇ 1-877-687-1182 (TTY 1-800-743-3333) 'ਤੇ ਮੈਂਬਰ ਸੇਵਾਵਾਂ ਨਾਲ ਸੰਪਰਕ ਕਰੋ।
Hindi:	अगर आप या कोई ऐसा व्यक्ति जिसकी आप सहायता कर रहे हैं, के पास Ambetter from MHS से जुड़े प्रश्न हैं और आप दोनों अंग्रेज़ी में माहिर नहीं हैं, तो आपको अपनी भाषा में मुफ्त और समय पर सहायता और जानकारी प्राप्त करने का अधिकार है। अगर आपको या किसी ऐसे व्यक्ति को जिसकी आप मदद कर रहे हैं, सुनने और/या देखने में समस्या होती है और इससे बातचीत बाधित होती है, तो आपको बिना किसी लागत के और समय पर सहायक सहायता और सेवाएं प्राप्त करने का अधिकार है। अनुवाद या सहायक सेवाएं प्राप्त करने के लिए कृपया 1-877-687-1182 (TTY 1-800-743-3333) पर सदस्य सेवाएं से संपर्क करें।

AMB23-IN-C-00057