

Guía para miembros

Ambetter Virtual Access



Le damos la bienvenida a Ambetter de Absolute Total Care

Nos complace tenerle como miembro. Utilice esta guía para miembros que le ayudará a tomar el control de su salud y aprovechar al máximo sus beneficios.

Cree su cuenta de miembro en línea

1. Configure su cuenta segura de miembro en línea para aprovechar al máximo su plan.
2. Para ello, visite la página de inicio de sesión en **Ambetter.AbsoluteTotalCare.com**. Su cuenta de miembro le permite ver su información de beneficios y cobertura; acceder a su programa de beneficios, información de reclamaciones e ID digital; y más, todo en un práctico lugar.

Información sobre pagos

¡La mejor opción! **Pagar en línea.**

- **AmbetterQuickPaySC.com**
- Inscribirse en el pago automático de facturas
- Hacer un pago único

Visite **Ambetter.AbsoluteTotalCare.com** para conocer aún más formas de pago. Recibirá el paquete de bienvenida y las tarjetas de ID de miembro una vez que haya pagado la totalidad de la prima del primer mes.

Obtenga más información sobre su plan para miembros Ambetter Virtual Access

Nuestros planes Ambetter Virtual Access le ofrecen una experiencia completa de atención primaria virtual* a través de su médico de atención primaria virtual. A los miembros de Ambetter Virtual Access se les asigna un médico de atención primaria (PCP) de Teladoc Health. Recurrirá a su médico de atención primaria virtual si necesita lo siguiente**:

- Su examen anual de bienestar y vacunas
- Tratamiento de un problema de salud continuo, como el asma o la diabetes
- Asesoramiento sobre su salud general
- Ayuda con problemas médicos como el resfriado, la gripe y la fiebre
- Una remisión para cualquier atención médicamente necesaria que no proporciona su PCP



Usted tiene la opción de cambiar su PCP por un proveedor dentro de la red que le atienda en persona. Si lo hace, hay algunas cosas importantes que debe tener en cuenta:

1. Los miembros deben cambiar su PCP de atención primaria virtual por un PCP que le atienda en persona a través de su cuenta de miembro de Ambetter o llamando a Servicios al Miembro antes de programar una cita.
2. Se aplicará un copago a las consultas al PCP en persona.
3. Sigue siendo necesaria una remisión del PCP al que consulta en persona para cualquier atención médicamente necesaria que este PCP no proporcione.
4. Si elige como PCP a un profesional de enfermería con práctica médica o a un asociado médico, la cobertura de sus beneficios y los importes de los copagos serán los mismos que para los servicios de otros proveedores participantes. Para más información, consulte el programa de beneficios.

Consulte la Guía de Ambetter para obtener una lista completa de sus opciones con la información de contacto correspondiente. La encontrará en la página "Find a Doctor" (Buscar un médico), en **guide.ambetterhealth.com**. Para obtener más información sobre el Directorio de proveedores, consulte su Evidencia de cobertura (EOC).

"Proveedor dentro de la red" o "proveedor de la red" se refiere a un médico o proveedor que forma parte de la lista más actualizada de la red que figura en su tarjeta de ID de miembro. Los servicios recibidos de un **proveedor fuera de la red** no están cubiertos, salvo que se indique específicamente en su EOC.

Obtenga más información sobre cómo aprovechar al máximo su plan. Para obtener más información, consulte su Evidencia de cobertura (EOC) en **Ambetter.AbsoluteTotalCare.com/health-plans.html**.

Ambetter de Absolute Total Care está cubierto por Absolute Total Care, Inc., que es un emisor de seguros de planes de salud calificados en el Mercado de Seguros de Salud de South Carolina. Esta es una promoción de seguro. © 2023 Absolute Total Care, Inc. All rights reserved. * A los miembros menores de 17 años se les asignará un proveedor de atención primaria (PCP) con un consultorio físico. Use la Guía de Ambetter en línea para encontrar un proveedor dentro de la red en su área. ** Se requiere una remisión de su médico de atención primaria virtual para cualquier atención médicamente necesaria que no proporcione su PCP.

Guía para miembros Ambetter Virtual Access



Mantenga su salud y bienestar con Ambetter Health

Aproveche al máximo su seguro Ambetter Health con nuestros beneficios de salud y bienestar. Ambetter Health ofrece los beneficios que necesita para tomar el control de su salud hoy. Para obtener más información sobre los siguientes beneficios y más, visite

Ambetter.AbsoluteTotalCare.com/health-plans/our-benefits.html.

- Programa de farmacia de envío por correo
- Virtual 24/7 Care ***
- Beneficios esenciales para la salud
- Programa de recompensas My Health Pays® ****
- Servicios de administración de la atención
- Start Smart for Your Baby®
- Programas de control de la salud

Programa de recompensas My Health Pays®

A usted le encanta mantenerse saludable, y a nosotros pagarle como recompensa. El programa My Health Pays es un programa de recompensas que le paga por las decisiones saludables que toma cada día. Obtenga más información en **Ambetter.AbsoluteTotalCare.com.**



Coma bien



Muévase más

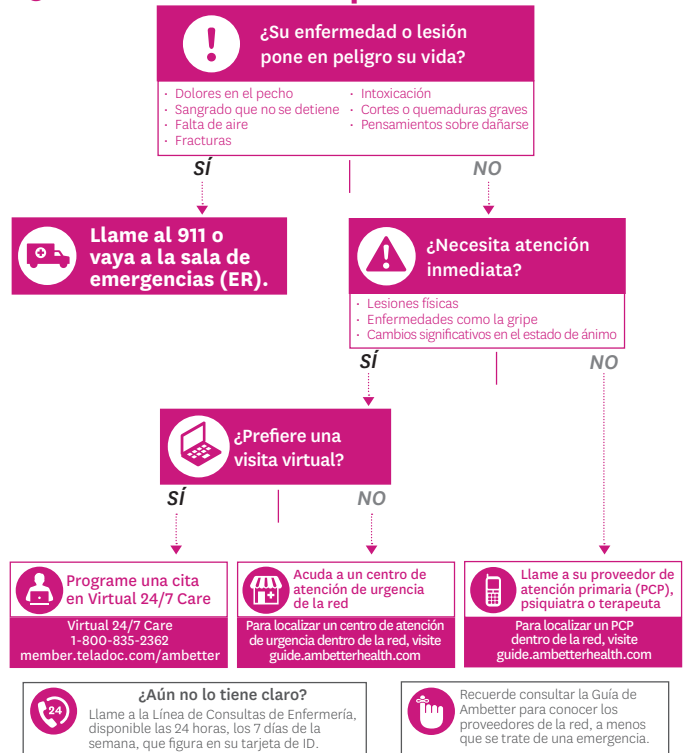


Cúidese



Ahorre

¿Dónde debo acudir para recibir atención?



Servicios al Miembro

Si tiene preguntas, llámenos al **1-833-270-5443 (Servicio de Retransmisión de Datos: 711)**. Estamos aquí para ayudar. Atendemos de lunes a viernes, de 8 a. m. a 8 p. m., hora local.



En la Web

Para obtener más información, visite **Ambetter.AbsoluteTotalCare.com.**



Servicios de interpretación gratuitos

Los servicios de interpretación incluyen idiomas distintos del inglés. Para obtener más información, llame a Servicios al Miembro. Este servicio les permite a usted y a su proveedor hablar sobre sus inquietudes médicas o de salud del comportamiento de la manera más cómoda para usted. Los miembros ciegos o con dificultades visuales y que necesitan ayuda lingüística, pueden llamar a Servicios al Miembro para recibir interpretación oral.



Inscripción

Si se inscribió a través del Mercado de Seguros de Salud y tiene actualizaciones de sus datos de inscripción (fecha de nacimiento, dirección, ingresos o cambios en la vida), puede comunicarse con Ambetter Health al 1-833-270-5443 (Servicio de Retransmisión de Datos: 711). Nuestro horario de atención es de lunes a viernes, de 8 a. m. a 8 p. m., hora local. Visite **Healthcare.gov** o llame al 1-800-318-2596 (TTY: 1-855-889-4325).

Ambetter from Absolute Total Care está cubierto por Absolute Total Care, Inc., que es un emisor de seguros de planes de salud calificados en el Mercado de Seguros de Salud de South Carolina. Esta es una promoción de seguro. © 2023 Absolute Total Care, Inc. All rights reserved. *** Anteriormente conocido como Ambetter Telehealth. Es posible que se aplique un costo compartido cuando se utilice el servicio Virtual 24/7 Care o la atención primaria virtual. El costo compartido de Virtual 24/7 Care no se aplica a los planes con HSA hasta que se alcance el deducible y es únicamente aplicable cuando se usa a través del programa Virtual 24/7 Care. Ambetter Health no proporciona atención médica. La atención médica es proporcionada por proveedores individuales que son contratistas independientes y no son agentes de Ambetter Health. **** Los costos relacionados con la atención de salud variarán según el miembro y el plan en el que está inscrito. Los fondos vencen en el mismo momento en que finaliza la cobertura de seguro. Las recompensas de My Health Pays® no pueden utilizarse para copagos de farmacia.

Declaración de No Discriminación

Ambetter de Absolute Total Care está suscrito por Absolute Total Care, Inc. que es un emisor del Plan de salud calificado en el Mercado de seguros de salud de South Carolina. Absolute Total Care, Inc. cumple con las leyes de derechos civiles Federales aplicables y no discrimina por motivos de raza, color de piel, nacionalidad de origen (incluidos un nivel de inglés limitado y la lengua materna), edad, discapacidad o sexo (incluidos el embarazo, la orientación sexual, la identidad de género o las características sexuales). Esta es publicidad de seguro. © 2023 Absolute Total Care, Inc. Todos los derechos reservados. [Ambetter.AbsoluteTotalCare.com](https://www.Ambetter.AbsoluteTotalCare.com)

Si usted, o alguien a quien está ayudando, tiene preguntas acerca de Ambetter de Absolute Total Care y no domina el inglés, tiene derecho a obtener ayuda e información en su idioma sin costo alguno y de manera oportuna. Si usted, o alguien a quien está ayudando, tiene un impedimento auditivo o visual que le dificulta la comunicación, tiene derecho a recibir ayuda y servicios auxiliares sin costo alguno y de manera oportuna. Para recibir servicios auxiliares o de traducción, comuníquese con Servicios para Miembros al 1-833-270-5443 (Servicio de Retransmisión 711). Si considera que Absolute Total Care, Inc. no le proporcionó estos servicios o lo discriminó de otra manera por motivos de raza, color de piel, nacionalidad de origen (incluidos un nivel de inglés limitado y la lengua materna), edad, discapacidad o sexo (incluidos el embarazo, la orientación sexual, la identidad de género o las características sexuales), comuníquese con Servicios para Miembros al 1-833-270-5443 (Servicio de Retransmisión 711). También puede presentar una queja por teléfono al 1-833-270-5443 (Servicio de Retransmisión 711). Para obtener información sobre cómo presentar una queja por discriminación directamente ante la Oficina de Derechos Civiles del Departamento de Salud y Servicios Humanos de EE. UU., visite <https://ocrportal.hhs.gov/ocr/smartscreen/main.jsf>.

AMB23-SC-C-00056

Ambetter de Absolute Total Care está suscrito por Absolute Total Care, Inc. que es un emisor del Plan de salud calificado en el Mercado de seguros de salud de South Carolina. Esta es publicidad de seguro. © 2023 Absolute Total Care, Inc. Todos los derechos reservados.

English:	If you, or someone you are helping, have questions about Ambetter from Absolute Total Care, and are not proficient in English, you have the right to get help and information in your language at no cost and in a timely manner. If you, or someone you are helping, have an auditory and/or visual condition that impedes communication, you have the right to receive auxiliary aids and services at no cost and in a timely manner. To receive translation or auxiliary services, please contact Member Services at 1-833-270-5443 (Relay 711).
Spanish:	Si usted, o alguien a quien está ayudando, tiene preguntas acerca de Ambetter de Absolute Total Care y no domina el inglés, tiene derecho a obtener ayuda e información en su idioma sin costo alguno y de manera oportuna. Si usted, o alguien a quien está ayudando, tiene un impedimento auditivo o visual que le dificulta la comunicación, tiene derecho a recibir ayuda y servicios auxiliares sin costo alguno y de manera oportuna. Para recibir servicios auxiliares o de traducción, comuníquese con Servicios para Miembros al 1-833-270-5443 (Relay 711).
Chinese:	如果您，或是您正在協助的對象，有關於 Ambetter from Absolute Total Care 方面的問題，且不精通英語，您有權利免費並及時以您的母語獲幫助和訊息。如果您，或您正在協助的對象有聽力和/或視力上的問題，阻礙了溝通，您有權利免費並及時獲得輔助支援與服務。若要取得翻譯或輔助服務，請聯絡會員服務部，電話是 1-833-270-5443 (Relay 711)。
Vietnamese:	Nếu quý vị hoặc người mà quý vị đang giúp đỡ có câu hỏi về Ambetter from Absolute Total Care và không thành thạo tiếng Anh, quý vị có quyền được trợ giúp và nhận thông tin bằng ngôn ngữ của mình miễn phí và kịp thời. Nếu quý vị hoặc người mà quý vị đang giúp đỡ mắc bệnh về thính giác và/hoặc thị giác gây cản trở giao tiếp, quý vị có quyền được nhận các hỗ trợ và dịch vụ phụ trợ miễn phí và kịp thời. Để nhận dịch vụ thông dịch hoặc dịch vụ phụ trợ, vui lòng liên hệ bộ phận Dịch Vụ Thành Viên theo số 1-833-270-5443 (Relay 711).
Korean:	귀하 또는 귀하의 도움을 받는 분이 Ambetter from Absolute Total Care에 대한 질문이 있는 경우 영어에 능숙하지 않으시면 해당 언어로 시의적절하게 무료 지원과 정보를 받을 권리가 있습니다. 귀하 또는 귀하의 도움을 받는 분이 청각 및/또는 시각적으로 의사소통에 장애가 있는 경우 시의적절하게 무료 보조 도구 및 서비스를 받을 권리가 있습니다. 번역 또는 보조 서비스를 받으시려면 1-833-270-5443(Relay 711)번으로 가입자 서비스부에 연락하십시오.
French:	Si vous-même ou une personne que vous aidez avez des questions à propos d'Ambetter from Absolute Total Care et que vous ne maîtrisez pas l'anglais, vous pouvez bénéficier gratuitement et en temps utile d'aide et d'informations dans votre langue. Si vous-même ou une personne que vous aidez souffrez d'un trouble auditif ou visuel qui entrave la communication, vous pouvez bénéficier gratuitement et en temps utile d'aides et de services auxiliaires. Pour profiter de services de traduction ou de services auxiliaires, veuillez contacter Services aux membres au 1-833-270-5443 (Relay 711).
Tagalog:	Kung ikaw, o ang iyong tinutulongan, ay may mga katanungan tungkol sa Ambetter from Absolute Total Care, at hindi ka mahusay sa Ingles, may karapatan ka na makakuha ng tulong at impormasyon sa iyong wika nang walang gastos at sa maagap na paraan. Kung ikaw, o ang iyong tinutulongan, ay may kondisyon sa pandinig at/o paningin na nakakaapekto sa komunikasyon, may karapatan kang makatanggap ng mga karagdagang tulong at serbisyo nang walang gastos at sa maagap na paraan. Para makatanggap ng mga serbisyo sa pagsasalin o mga karagdagang serbisyo, mangyaring makipag-ugnayan sa Mga Serbisyo para sa Miyembro sa 1-833-270-5443 (Relay 711).
Russian:	Если у вас или у лица, которому вы помогаете, возникли какие-либо вопросы о программе страхования Ambetter from Absolute Total Care, при этом вы недостаточно хорошо владеете английским языком, вы имеете право на бесплатную и своевременную помощь и информацию на своем родном языке. Если у вас или у лица, которому вы помогаете, наблюдается какое-либо нарушение слуха и/или зрения, которое препятствует коммуникации, вы имеете право на бесплатные и своевременные вспомогательные услуги и помощь. Для получения услуг перевода или вспомогательных услуг обратитесь в отдел обслуживания участников программы страхования по номеру 1-833-270-5443 (Relay 711).
German:	Falls Sie oder jemand, dem Sie helfen, Fragen zu Ambetter from Absolute Total Care hat und nicht Englisch spricht, haben Sie das Recht, kostenlos und zeitnah Hilfe und Informationen in Ihrer Sprache zu erhalten. Falls Sie oder jemand, dem Sie helfen, eine Hör- und/oder Sehbeeinträchtigung hat, die die Kommunikation beeinflusst, haben Sie das Recht, kostenlos und zeitnah zusätzliche Hilfe und Dienstleistungen zu erhalten. Um eine Übersetzung oder zusätzliche Dienstleistungen zu erhalten, wenden Sie sich an den Kundendienst unter 1-833-270-5443 (Relay 711).
Gujarati:	જો તમને અથવા તમે જેમની મદદ કરી રહ્યા છો એવી કોઈ વ્યક્તિને Ambetter from Absolute Total Care વિશે પ્રશ્નો હોય અને અંગ્રેજીમાં પ્રવીણ ન હોય, તો તમને કોઈ ખર્ચ કર્યા વિના અને સમયસર તમારી ભાષામાં મદદ તથા માહિતી મેળવવાનો અધિકાર છે. જો તમે અથવા તમે જેમની મદદ કરી રહ્યા છો એવી કોઈ વ્યક્તિ શ્રવણશક્તિ અને/અથવા દૃષ્ટિવિષયક અવસ્થાથી પીડિત હોય કે જે સંચારને અવરોધતી હોય, તો તમને કોઈ ખર્ચ કર્યા વિના અને સમયસર સહાયક સહાય તથા સેવાઓ પ્રાપ્ત કરવાનો અધિકાર છે. અનુવાદ અથવા સહાયક સેવાઓ પ્રાપ્ત કરવા માટે, કૃપા કરીને 1-833-270-5443 (Relay 711) પર સભ્યની સેવાઓનો સંપર્ક કરો.
Arabic:	إذا كان لديك أو لدى شخص تساعد أسئلة حول Ambetter from Absolute Total Care، ولم تكن بارعاً باللغة الإنكليزية، فلديك الحق في الحصول على المساعدة والمعلومات بلغتك من دون أي تكلفة وفي الوقت المناسب. إذا كنت أنت أو أي شخص تساعد تعاني من حالة سمعية و/أو بصرية تعيق التواصل، فلديك الحق في تلقي مساعدات وخدمات إضافية من دون أي تكلفة وفي الوقت المناسب. لتلقي خدمات الترجمة أو خدمات إضافية، يرجى الاتصال بخدمات الأعضاء على 1-833-270-5443 (Relay 711).
Portuguese:	Se tiver dúvidas acerca da Ambetter from Absolute Total Care, ou estiver a ajudar uma pessoa com dúvidas acerca desta, e não dominar o inglês, tem o direito de obter ajuda e informações no seu idioma sem qualquer custo e de forma atempada. Se tiver uma condição visual e/ou auditiva que dificulte a comunicação ou estiver a ajudar uma pessoa com uma condição deste tipo, tem o direito de receber equipamentos ou serviços de assistência sem qualquer custo e de forma atempada. Para receber traduções ou serviços de assistência, contacte serviços de membro através do número 1-833-270-5443 (Relay 711).

Japanese:	ご自身やあなたが介護している他の人が、Ambetter from Absolute Total Careについてご質問をお持ちの場合、英語に自信がなくても無料かつタイムリーにご希望の言語でヘルプや情報を得ることができます。ご自身や、あなたが介護している他の人の聴覚や視覚の状態のためやり取りが難しい場合でも、無料かつタイムリーに補助サービスを受けることができます。翻訳や補助サービスを受けるには、1-833-270-5443 (Relay 711)のメンバーサービスにご連絡ください。
Ukrainian:	Якщо у вас або особи, якій ви допомагаєте, виникли запитання щодо плану Ambetter from Absolute Total Care, але ви чи ця особа не володієте англійською мовою, ви маєте право отримати допомогу та інформацію своєю мовою безкоштовно й своєчасно. Якщо у вас або особи, якій ви допомагаєте, є вади слуху або зору, які заважають спілкуванню, ви маєте право отримати допоміжні засоби та послуги безкоштовно й своєчасно. Щоб отримати переклад або додаткові послуги, зв'яжіться зі Службою обслуговування учасників за номером 1-833-270-5443 (Relay 711).
Hindi:	अगर आप या कोई ऐसा व्यक्ति जिसकी आप सहायता कर रहे हैं, के पास Ambetter from Absolute Total Care से जुड़े प्रश्न हैं और आप दोनों अंग्रेजी में माहिर नहीं हैं, तो आपको अपनी भाषा में मुफ्त और समय पर सहायता और जानकारी प्राप्त करने का अधिकार है. अगर आपको या किसी ऐसे व्यक्ति को जिसकी आप मदद कर रहे हैं, सुनने और/या देखने में समस्या होती है और इससे बातचीत बाधित होती है, तो आपको बिना किसी लागत के और समय पर सहायक सहायता और सेवाएं प्राप्त करने का अधिकार है. अनुवाद या सहायक सेवाएं प्राप्त करने के लिए कृपया 1-833-270-5443 (Relay 711) पर सदस्य सेवाएं से संपर्क करें.
Mon-Khmer, Cambodian:	ប្រសិនបើអ្នក ឬនរណាម្នាក់ដែលអ្នកកំពុងជួយ មានសំណួរអំពី Ambetter from Absolute Total Care ហើយមិនមានភាពស្គាល់នូវភាពក្នុងការប្រើភាសាអង់គ្លេស អ្នកមានសិទ្ធិទទួលបានជំនួយ និងព័ត៌មានជាភាសារបស់អ្នកដោយឥតគិតថ្លៃ និងទៅតាមពេលវេលាសមស្រប។ ប្រសិនបើអ្នក ឬនរណាម្នាក់ដែលអ្នកកំពុងជួយ មានបញ្ហាភ្លើង និង/ឬការស្តាប់ដែលរារាំងដល់ការទំនាក់ទំនង អ្នកមានសិទ្ធិទទួលបានជំនួយ និងសេវាកម្មចាំបាច់នានាដោយឥតគិតថ្លៃ និងក្នុងពេលវេលាសមស្រប។ ដើម្បីទទួលបានសេវាកម្មបកប្រែ ឬសេវាកម្មចាំបាច់នានាសូមទាក់ទង សេវាកម្មសមាជិក តាមរយៈលេខ 1-833-270-5443 (Relay 711)។

AMB23-SC-C-00057